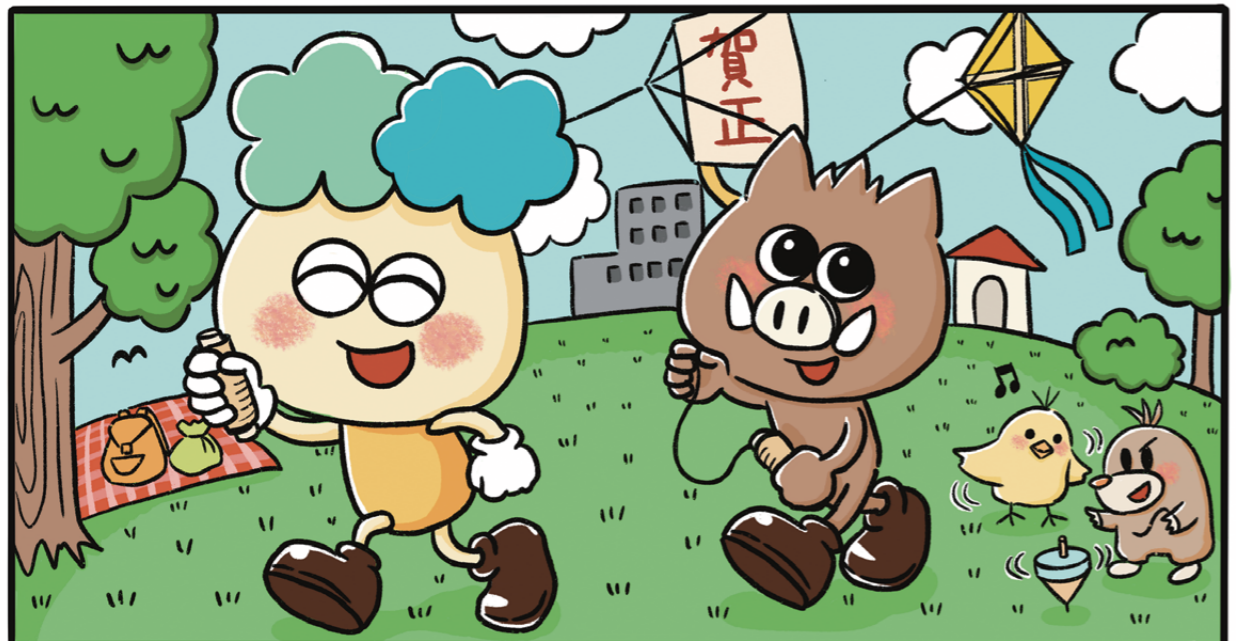
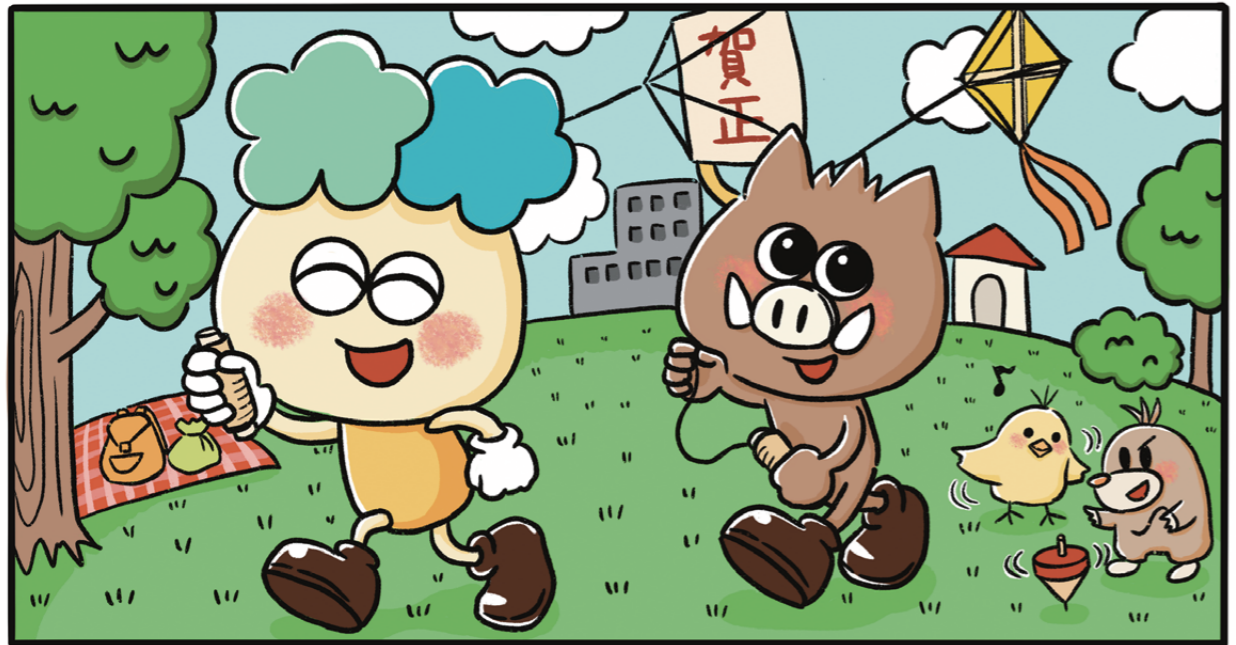


2025年1月号

まちがいさがし

8つのまちがいをさがしてね！答えは来月号♪

12月号
の答え



ふれぜんと

毎月3名様にだがしやSmile
100円クーポン券をプレゼント！

こちらから
応募してね



まちがいに○をつけた写真を撮って、右のQRコードからプレゼントに応募してね♪
【応募期限】月末まで
【当選発表】当選された方へ、来月初めにクーポン券をLINEで送信します

Grow with Smile

笑って
育とう

#TOPIC

- 関東の雪対策 ~住まい編~
- #明けましておめでとうございます!
- #猪狩工務店 イベント予告
- #イベント報告
- #エコキュートの凍結にご注意ください
- #公式LINEをご活用ください
- #簡単レシピ

レンジで作れる ごまクッキー



No.298

January 2025

関東の雪対策 ～住まい編～

たとえ豪雪地帯でなくとも、年に何度か雪が降る関東。事前に雪対策をしておくことをおすすめします。今回は、家周りの雪対策についてご説明します。



雨どいをチェックしましょう

雨どいは掃除できていますか？水の流れが悪いと、雨どいに雪が詰まりやすくなり、重みで雨どいが割れたり、落下してしてしまう可能性も高くなります。雨どいの破損はおうち自体を傷つけ、雨漏りなどを引き起こすことも。特に経年劣化した雨どいは割れやすいので、早めに直しておきましょう。



カーポートは「補助柱」で強度アップ

柱が片側タイプのカーポートは、取り外しができる「補助柱」を設置するのがおすすめです。雪の重みで屋根が崩れるのを防ぐだけでなく、台風の時も強風で屋根がバタバタいうのを防止します。必要な時だけ柱を出せるので、普段は邪魔になりません。



屋根には雪止めを着けましょう

屋根から雪が落ちてくると、お庭の樹木や車、室外機が被害を受けることにつながります。物損事故だけでなく、人的被害となったり、お隣に迷惑をかけてしまうかもしれません。屋根からの落雪を防ぐために、屋根に「雪止め」があるか、今一度確認しましょう。雪止めはつけ方が悪いと雨漏りする原因になります。自分でつけるのではなく、信頼できる工務店などに施工を依頼しましょう。



雪に不慣れな地域だからこそ、事前の準備が肝心です。

自宅から距離が遠い業者に頼むと、出張費用がかかってしまったり、到着するまでに時間がかかって雪の中で不安な時間を過ごすことになります。ぜひお近くの猪狩工務店にご相談ください！「うちは大丈夫？」といった点検も承ります。

LINEまたはお電話で
お気軽にお問合せください

猪狩工務店 フリーダイヤル **0120-56-1207**

LINEでも相談受付中！



猪狩工務店
公式LINE

明けましておめでとうございます！

猪狩工務店は、地域の皆さまに支えられながら、今年で創業 47 年を迎えます！私たちは「笑って育とう」という理念のもと、皆さまの暮らしを支える安心と信頼のパートナーであり続けたいと思っています。

近頃、工事業者を装った犯罪が発生するという物騒なニュースを耳にします。工事や修繕の際はぜひ地元で信頼のある私たちにご相談ください。

これからも笑顔が生まれるような仕事を通じて、地域と共に歩んでまいります。本年もどうぞよろしくお願いいたします！

株式会社猪狩工務店
代表取締役 猪狩 大輔



猪狩工務店 イベント予告

他にもイベントやっています！
HPでCHECK



家づくりカフェ

美味しいコーヒーを飲みながら、おうちのこと相談してみませんか？

【家づくりにかかる費用について】

1/12 日 10:00 ~ 13:00 ~

【モデルハウス見学会】 こだわりが詰まったモデルハウスに遊びに来ませんか？

1/26 日 10:00 ~ 13:00 ~

【相続相談】 専門家と直接話せる機会をぜひご活用ください！

1/26 日 10:00 ~ 13:00 ~

会場 ▶ 猪狩工務店 事務所1階 NOG COFFEE ROASTERSさん

費用 ▶ 無料

いずれも3日前までにご予約のうえご来社ください。

ご予約はお電話(0120-56-1207)もしくはLINEで受け付けております。

エコキュートの凍結にご注意ください

エコキュートは室内と室外の配管が凍ってしまうと、お湯が出てこなくなります。氷点下になる予報が出たら、エコキュートの凍結防止対策をしておきましょう。それでも凍結してしまった場合は、自然解凍させるのが重要です。



すぐできるエコキュートの凍結予防策

- [フルオートタイプの場合]
前日にお風呂にお水を張り、凍結防止運転をしておく
- [フルオートタイプではない場合]
お湯の蛇口から“水”を流しっぱなしにする
(1分間で200cc出る程度)
- 配管に保護カバー・保温材を巻いたり、脚部に囲いや風よけを設置しておく
(ヒートポンプ側には設置しないよう注意)

イベント報告

ウッドツリー製作 11/30(土)

クリスマスに向けてウッドツリー制作のワークショップを開催しました。普段大工さんが使っているのこぎりや、インパクトドライバーを使った本格的な木工体験で、親子で協力して作業を進める姿はとても微笑ましかったです。完成したツリーはそれぞれのご家族の個性が光る素敵な仕上がりとなり、ものづくりの楽しさを感じていただけた時間となりました。



公式 LINE をご活用ください

おうちの相談をしたいけど、日中は家事や仕事で電話ができない…電話しようと思ったら、営業時間外だった…そんな方には公式 LINE がおすすめです。個別でやり取りするので、プライバシーも安心です。

- リフォーム・修繕のご相談
- 修理ご希望箇所の画像送信
- ご相談日・工事日程の調整
- イベントのご予約・問い合わせ 等

ご希望の方には猪狩農園やだがりや Smile のイベント情報も発信をしています。

友だち登録がまだの方はこちらの QR コードから▶



猪狩工務店
公式LINE

簡単レシピ

レンジで作れる ごまクッキー

材料

- ◆小麦粉 …………… 75g
- ◆砂糖 …………… 30g
- ◆塩 …………… 1g
- ◆ごま …………… 20g
- ◆きな粉 …………… 10g
- ◆米油 …………… 20g
(サラダ油でもOK)

作り方

- ①ビニール袋に米油以外の材料を入れて口を閉じ、シャカシャカ振って中身を混ぜる
- ②米油を入れ、揉んでひとまとめにする
- ③一口サイズに丸めた生地をレンジ可能な平皿に並べ、指の腹やフォーク等でつぶしていく
- ④600wで2分、裏返してさらに1分加熱する(ラップ不要、やけどに注意!)
- ⑤冷ましたら出来上がり

黒ごま白ごま、どちらでも◎
ごまの色が映える白いクッキーです

