

笑って育とう😊

おやつ付き

無料

キッズベビースペース完備

家ゼミ

全3回！家づくりについての勉強会です♪



- 1 土地探しのコツとは？
- 2 家づくりにかかるお金のすべてとは？
- 3 実際に見学してみよう

講師



代表取締役社長 猪狩 大輔

猪狩工務店のコンセプト **笑って育とう** の通り僕自身 **楽しいこと 笑い** がだいすきです！家ゼミも楽しくおもしろくわいわい進めていきます♪

こんな方におすすめです

- ☑ 家づくりを何から始めたらいいかわからない
- ☑ 聞きたいことがあるけど誰に聞いたらいいのかわからない
- ☑ 猪狩工務店の家づくりが気になる

次回の家ゼミ



8月 20日(土)スタート！
 8月 21日(日)スタート！
 8月 27日(土)スタート！
 10時～/14時～

※2回目以降の日程は1回目で調整致します
※各回1組様/所要時間1時間程度

ご予約方法

ホームページ



OB様のご感想



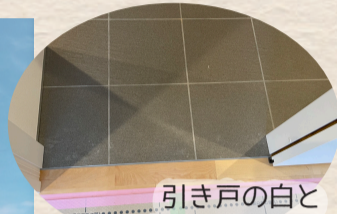
現在進行中！ 伊奈町の新築現場

感謝



伊奈町の新築現場が7月に完成！！執筆中にはまだ完成写真がありませんが、ホームライブラリーのあるステキなお家が完成しました♪来月全貌を載せたいと思います！お楽しみに♪

青空に映える白い外壁が爽やか



引き戸の白と床タイルの黒の組み合わせがかっこいい！！

おしゃれなオープン階段！



ここに小上がり付きのホームライブラリーが♪

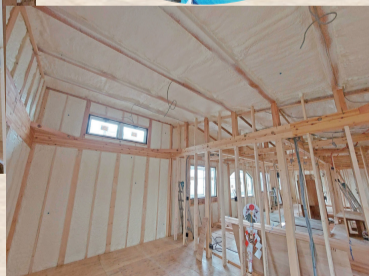


現在進行中！ 上尾市の新築現場

感謝



上尾市の新築、ステキな事務所を建設中！構造見学会を行いました。完成内覧会も予定していますので、お楽しみに♪



来月号ではシビれるかっこよさの外壁を掲載予定！！お楽しみに♪

No269



猪狩工務店はコロナ感染防止対策を徹底して営業しています



笑って育とう

猪狩工務店

伊奈町小室 2268-145

0120-56-1207
048-722-1207





お知らせ

夏季休業日について

猪狩工務店、カルチャールームリフレ、雑貨ショップ Smile、猪狩農園は下記期間、休業とさせていただきます。



8/11(木)～8/16(火)

※17(水)より通常営業いたします

休業期間中に頂いたお問い合わせについては、営業開始日以降に順次回答させていただきます。ご不便をおかけ致しますが、ご了承くださいませ。

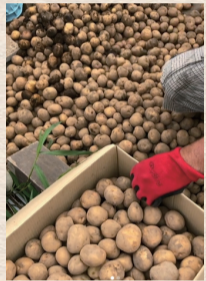
猪狩農園アルバム

猪狩農園の様子はこちら♪



白いうもろこし大人気!!

白いうもろこし、プラチナコーンを農園と事務所で販売をはじめありがたいことにたくさんご購入頂いています。とっても甘い!! 先日豊作だったじゃがいもは、フードパントリー大宮へ寄付しました。



とっても甘くて夏に最高!!



ご報告

サンライズにてイベント行いました

サンライズマンションにお住まいの方へ向けてのイベントを行いました!実際にリノベーションを行った方の部屋の見学や、相談会、好評の包丁研ぎや網戸張替をしました!前回コロナの感染拡大のため中止になってしまったので、今回無事に開催でき喜んで頂けて嬉しかったです!



ご報告

猪狩工務店 改装計画!!

9月から猪狩工務店の改装が始まります!地域のみなさんと子どもたちにとって居心地の良い場所を目指して計画進行中!! どうぞお楽しみに♪猪狩工務店メンバーもわくわくしています!!



猪狩メンバーのマイブーム GOGO!



VOL68 猪狩茂男

毎日自家製の甘酒を飲んでます。米麹、ご飯、水を合わせて、10時間ほど発酵させて作ります。甘酒は“飲む点滴”と呼ばれるくらい栄養満点なので夏バテ防止に役立ってます。炎天下での畑作業は過酷ですが、甘酒のおかげか体調も良好です!



かっこいい

大工さんのお仕事体験

先着予約制

こども工務店 2022

かっこいい大工さんのお仕事体験!

図面を見ながらみんなで小さなお家を建てます。かっこいい大工さんになるための腰袋をプレゼント♪おみやげもあるよ!



日時 8月27日(土) 10時～12時

参加対象 小学生以下 先着10名様 (保護者同伴できる方)

参加費 1,000円/1人

持ち物 水筒、動きやすい恰好 (持っている方) かなづち、のこぎり

場所 猪狩工務店作業場 伊奈町小室 9549-1

ご予約 8月17日より予約開始します。こちらのQRコードのイベントページよりお申込みください



その他注意事項

- ・お子様だけでのご参加は防犯上ご遠慮頂いております
- ・参加費は当日集金いたします
- ・熱中症対策を各自お願い致します
- ・受付での検温、お名前のご記入などにご協力ください



おねがい

駄菓子屋 smile ルール



ごみはごみばこに
いれる



おかねの
かしかりを
しない



おかねを
だいに
つかう



てんないで
たべない
のまない
そとはいいよ

子供同士のお金の貸し借りや、くじでお金を使いすぎてしまう子もいるのでおうちでもルールの確認をしていただき、みんなで楽しくご利用ください!

レンジで作る! 茹でないとうもろこし

材料 とうもろこし 1本

- 1 とうもろこしは外の皮を数枚むいて先の髭を切って、根元に切り込みを入れる
- 2 お皿に載せてレンジ600w5分加熱する
- 3 粗熱が取れたら、皮を上引っ張れば切り込みのところから皮がむけてできあがり!



POINT!

めんどうだけれど1回に1本ずつ加熱してね



Culture Room

DAGASHI SHOP

Refle & Smile

リフレ

営業中★

▼Refle 予約



▼Youtube



▼LINE



▼Instagram



▼ホームページ



2022年8月号

まちがいをさがし

8つのまちがいをさがしてね！ 答えは来月号♪ ★★★★★

7月号の
こたえ



ぱねんと

まちがいを見つけてくれた方に毎月抽選で
3名様に、駄菓子詰め合わせをプレゼント！

こちらから
フォローしてね



間違いに丸をつけた写真を撮って、猪狩工務店のインスタのDMで送ってね♪ 月末に
間違いの答えをインスタで発表するまで受け付けます！ 当選者には直接DMを送ります♪

※商品の駄菓子を直接駄菓子屋Smileに取りに来られる方に限ります



笑って育とう
猪狩工務店

伊奈町小室 2268-145

0120-56-1207

048-722-1207

